

特定非営利活動法人あけび

# あけび だより



神経難病（パーキンソン病）の人達を中心とした集いの場  
就労継続支援B型ワークハウスあけび  
通所介護施設デイサービスあけび  
通所介護施設デイサービスあけびの実  
2013年2月1日発行

NO.100



平成24年2月



絵手紙教室  
寺内弘子氏作品

## パーキンソン病の入院

パーキンソン病の場合入院する目的はいくつか考えられます。

薬合わせ入院 / リハビリ入院 / 肺炎・骨折など急を要する入院 / レスパイト入院

薬合わせの入院は、疾患の進行に伴う服薬の調整・新薬を服用する時等があります。

リハビリ入院は、お薬に続き効果が期待されるリハビリを目的とする入院です。

レスパイト入院は、介護者（家族）に急用ができた時、介護者（家族）の休養のためなどの入院です。その他では、肺炎・骨折等緊急を要する入院ですが、色々な場合があります。

パーキンソン病の特徴をとらえた入院は『くすり合わせ入院』『リハビリ入院』があります。

どちらの入院も患者は自分の身体と対話しなければいけません。薬合わせは医師と患者の共同作業であり、リハビリはスタッフと患者の共同作業です。

リハビリ入院は一旦退院すると患者は「自分の自分による自分のための」にしなければなりません。リハビリで一番大切なことは、患者本人がしようという意思を持っていることです。また、家族（介護者）はこの様な入院があることを理解し、見守りながら応援をして頂きたいと思えます。

今研究されているパーキンソン病のリハビリとして「リー・シルバーマン法」があります。

lsvt big (リー・シルバーマン法)

身体の動きを大きくすることが体幹のねじりや歩行の改善に結びつき、上肢下肢のスピードが改善し、バランスやQOLの改善にまで至る。さらに同時に二つのことを行うことをやってみた時でも、これらは改善されたままだった。治療は週4日を4週間、1日1時間、1対1の治療である。

プロトコルはPD患者に特有な運動障害に対して特別に作られた。これは集中的で複合されたものであり、日常生活に使われる中核となる動きを何回も繰り返す。この様な事を実践することが、学んだことを最大限に活用しよりよい動きを毎日の生活に保持していくために必要なのである。

特定非営利活動法人あけび

〒670-0948 姫路市北条宮の町215番地  
TEL 079 (287) 1025  
FAX 079 (287) 1026  
mail: info@akebi.or.jp

通所介護施設デイサービスあけびの実

〒670-0804 姫路市保城363番地の3  
TEL 079 (280) 6931  
FAX 079 (280) 6932  
mail: akebi-no-mi@akebi.or.jp



年明け1週間は初詣週間で、総社、鹿島神社、曾根天満宮、そして今年は、あけびでは初めて、安志稲荷に行きました。わらで作られた巨大な干支の蛇がそれを見事で驚きましたね。来年の事を言うと鬼が笑いますが、来年の干支、馬も見てみたいですね。

●おでかけ

「じいちゃんばあちゃん、まだまだやれるデイ」作品展が今年も開催されました。姫路市内のデイサービスに通われている方々の作品が展示されており、あけび、あけびの実の利用者様の作品も出展しました。



●イベント



●個別機能訓練



2013年始めの誕生会は、姫路市役所近くにある、「うさぎ」という和食のお店でお食事会でした。皆さん大満足されました。



●作業療法



重子さんに化粧直しをしていただきました。化粧がはがれていても全く気にしない私達職員を見かねてのことです。ありがとうございます重子さん



姿勢矯正の様子です。職員も必死です。

ある日のお習字の時、室内の電気が消え真っ暗に。「昔はよく停電してたな～」とろうそくに火を灯してお稽古でした。



今年は6mの巻き寿司作りに挑戦です。巻きずし作りは、今年も土曜日の利用の皆様をお願いしました。手馴れた作業です。



救命救急の講習を行いました。いざという時、どう対処するのか、大切な命を守るため、知識と技術を学ぶ事は本当に大切なことだと思います。一度だけでなく、今後もあけびでは講習を定期的に行っていきたいと思います。







# 作品展



# 初詣



今年の作品は赤富士。広告の色を集めるのが大変でした

総社と鹿嶋さんに行ってきました。鹿嶋さんでは難関の坂道をよく歩きました。お百度参りも年の数は無理なので、端数の数を回りました。願いがかなうかな～お土産は柏餅。たくさん買いました。

# 誕生会&社交ダンス発表会



社交ダンス部員大募集



皆さんの歌を聴いていた上田さん。「女の港」唄いたいわれ、しっかり歌われました。普段はほとんど話されない方なので目頭を熱くした人も多かったようです。



練習の成果を出せたでしょうか



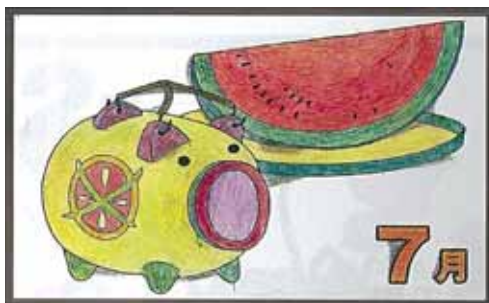
ちあきなおみの「喝采」を熱唱。カラオケのリハビリ効果を改めて見直しました。



強力な応援団を従えて歌いあげました。



# ハートフル賞受賞



7月

デイサービスあけびの実  
中本 弘子さん(51歳)  
何色も塗り重ね、最後までご自分一人の力で仕上げてくださいました。おいしそうなお色のスイカです。

月刊デイぬり絵コンクールでハートフル賞受賞。昨年の沼田明美さんの色彩賞に続いての快挙です。



## ワークのお出掛け

安富町の花温泉で昼食をすませた後、安志稲荷へ初詣に行きました。その後鹿ヶ壺まで足をのばし、“かかしの里”へ行って来ました。あまりに良く出来たかかし達を紙面で堪能して下さい。



皆様も、かかし達に会いに行かれては如何ですか。

### 全国バ キンソン病友の会兵庫県支部

#### “姫路ブロック2月の交流会”

日時：2月17日(日)13:30～  
 場所：“あけびの実”  
 内容：体験談・リハビリ・歌など  
 会費：500円



1月は新年会をしました。食べて・飲んで・喋って・歌って楽しいひと時を過ごしました。

パーキンソン病デーの  
 国会請願の署名にご協力お願い致します。

#### ボランティアサークル

#### “和と輪”お知らせ

私たちボランティアサークル“和と輪”では、あけびの実で、調理、畑作業、習字、絵画、友の会行事の送迎など、施設の様々な活動援助を共にして下さる方を募集しています。

## ひめされんまつり

姫路作業所連絡会

日時 3月20日(水) 10:00～15:00

場所 大手前グリーンゾーン

たくさんの作業所が集まっている催しがあります。当ワークハウスあけびでは、去年大盛況でした、「かけうどん」と「きつねうどん」を販売する予定です。皆さんどうぞお気軽にお越し下さいね。



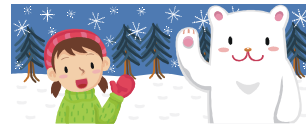
### 野菜市



今年も引き続き、野菜市を行います。2月6日(水)と2月20日(水)です

### あこやがセンターバザー

今回は、2月21日(木)です。



### お知らせ

#### 姫難連総会

日時：3月16日(土)  
 午後1時30分～3時30分  
 場所：姫路南保健センター  
 講演：笑う顔には福が来る  
 講師：三遊亭楽団治(三遊亭円楽一門)  
 姫難連の定期総会が午後1時よりありますので時間のある方はお入り下さい

#### 神戸学院 パーキンソン病教室

日時：3月30日(土)  
 午後1時30分～4時30分  
 場所：神戸学院大学有瀬キャンパス15号館2階  
 日常生活活動実習室  
 会費：1000円



### 「ジョイン・アス」 2月・3月の練習日

2月14日(木) PM1時～3時  
 2月28日(木) PM1時～3時  
 3月14日(木) PM1時～3時  
 3月28日(木) PM1時～3時

場所：総合スポーツ会館  
 持物：上靴 ラケット

連絡は北村・長谷川迄(287)1025